



**LIONS  
FORSKNINGSFOND**

*mot folksjukdomar*



# Lions forskningsfond mot folksjukdomar

**Ett 30-årigt samarbete mellan  
Lions och Linköpings universitet**

**Johan Dabrosin Söderholm**  
**Professor i kirurgi, överläkare**  
**Dekanus, Hälsouniversitetet**  
**Linköpings universitet**



**LIONS  
FORSKNINGSFOND**

*mot folksjukdomar*

## Fondens målsättningar

- **Vision: besegra folksjukdomarna**
  - Tuberkulosen ej längre folksjukdom i Sverige
  - Magsår botas med antibiotika
  - Allt bättre prognos vid hjärtinfarkt
  - Små steg framåt varje dag...
- Stödja ny forskning från unga forskare
  - Doktorander i slutfasen
  - Nydisputerade (s.k. postdocs)



**LIONS  
FORSKNINGSFOND**

*mot folksjukdomar*

## Vad menar vi med folksjukdomar?

- Hjärt- & kärlsjukdomar
- Elakartade tumörsjukdomar
- Ämnesomsättningssjukdomar, t.ex. diabetes
- Sjukdomar i nervsystemet inkl. hjärnan
- Psykisk ohälsa
- Mag- och tarmsjukdomar
- Immunsystemets sjukdomar, t.ex. allergi
- Rörelseorganens sjukdomar
- Infektionssjukdomar
- Sjukdomar i reproduktionsorganen



**LIONS  
FORSKNINGSFOND**

*mot folksjukdomar*

## Exempel på anslagsmottagare



*P Norberg*  
**KOL**



*A Bisgin*  
**Tarmcancer**



*J Idh*  
**Tuberkulos**



*E Tesselaar*  
**Brännskador**



*Å Jufvas*  
**Övervikt och diabetes**



*H Appelquist*  
**Alzheimer**



*K Fru Che*  
**HIV**



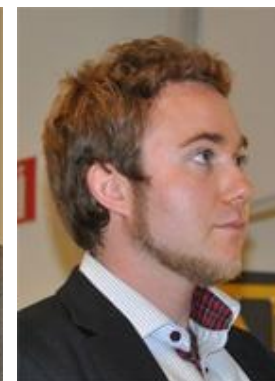
*A Trinks*  
**Alkoholskador**



*P Garvin*  
**Stress**



*Å Keita*  
**Crohns sjuk**



*F Agholme*  
**Frakturläkning**

# Möt dem alla på vår hemsida: [www.lionsforskningsfond.se](http://www.lionsforskningsfond.se)



Anmäl dig till vårt nyhetsbrev



STARTSIDA

OM OSS

STÖD OSS

VÅRT ARBETE

KONTAKTA OSS

AKTUELLT



Lions Forskningsfonds vision är att besegra folksjukdomarna. Bestäm själv vilken medicinsk forskning du vill stödja.

Läs mer »



Maj

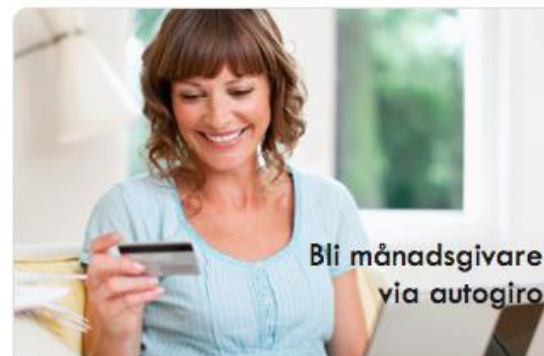
Månadens forskare:  
Pernilla Norberg



Ge en gåva  
för alla tillfällen  
Sätt in din gåva  
direkt på  
Plusgiro 90 02 36-1  
Bankgiro 900-2361

## Våra forskningsområden

- Hjärt- & kärlsjukdomar
- Elakartade tumörsjukdomar
- Ämnesomsättningsjukdomar
- Sjukdomar i nervsystemet
- Psykisk ohälsa
- Mag- och tarmsjukdomar
- Regenerativ medicin
- Immunsystemets sjukdomar
- Rörelseorganens sjukdomar
- Infektions-sjukdomar
- Sjukdomar i reproduktionsorganen



Bli månadsgivare  
via autogiro



**LIONS  
FORSKNINGSFOND**

*mot folksjukdomar*

## Fondens arbete

- Grundades 1981
- Samarbete mellan Lionsdistrikten 101A, 101SM, 101SV och Hälsouniversitetet, dvs den medicinska fakulteten vid Linköpings Universitet.
- Fonden har mellan 1981-2013 delat ut 612 anslag till ett samlat värde av 15,5 miljoner kr
- 30 av våra c:a 100 professorer vid HU är tidigare mottagare av anslag från Lions forskningsfond
- De senaste åren c:a 1,1 milj / år
- Nu vill vi ta nästa steg...



**LIONS  
FORSKNINGSFOND**

*mot folksjukdomar*

## Lions forskningsfond satsar på postdocs

- **Lions forskningsfond mot folksjukdomar utlyser forskningsanslag för postdoktorala forskare inom tre år från disputation**
- **Anslag på tre nivåer:**
  - **SEK 200.000 i tre år (sammanlagt 600.000:-) till postdoc**
  - **SEK 60.000:- i tre år (sammanlagt 180.000:-) till postdoc**
  - **SEK 50.000:- engångsanslag till doktorander**
- **Forskning vid Hälsouniversitetet eller forskare med doktorsexamen från Hälsouniversitetet som gör postdoc vid annat (internationellt) lärosäte**
- **Utdelning c:a 2,2 miljoner kr per år**
- **Klubbar kan stödja "sin forskare" som tidigare**



**LIONS  
FORSKNINGSFOND**

*mot folksjukdomar*

## Hur ser en forskarkarriär ut?

- Grundutbildning (minst 4 år):
  - Läkare 5,5 år, sjuksköt (3 + 1-2 år), medicinsk biologi (3 + 2 år)
- Forskarutbildning 4 år (doktorand)
  - Avslutas med att avhandlingen försvaras (disputation)
  - (för kliniskt verksamma läkare, ofta parallellt med specialistutbildning)
- **Postdoc 2-4 år**
  - **Flytta till ny grupp; lära sig nya tekniker/metoder**
  - **Klara sig utan handledare; hitta sin egen vinkling på forskningen**
  - **Helt fokuserad på forskning – många upptäckter görs denna period**
- Yngre forskartjänst 4-6 år – börja bygga upp egen forskargrupp
- Lektor – handleda egna doktorander
- Professor – etablerad forskare, lärare och handledare





**LIONS  
FORSKNINGSFOND**

*mot folksjukdomar*

## Varför tar vi detta steg?

- Postdoc-perioden kanske den viktigaste perioden i forskarkarriären
  - Då det avgörs om man fortsätter med forskning eller ej – stort fokus på forskningsarbetet
- Svårt få tillräckligt med forskningsmedel i den fasen av karriären
- Fler som jobbar vidare med forskning kring folksjukdomar under tillräckligt många år



**LIONS  
FORSKNINGSFOND**

*mot folksjukdomar*

## Hur finansieras fondens arbete?

- Forskningen finansieras genom gåvor/bidrag från privatpersoner, företag och Lionsdistriktens klubbar jämte avkastning från fondens kapital
- Fondens fyra ben:
  - Lionsklubbarnas stöd och aktiviteter – **STORT TACK!!!**
  - Utdelning och räntor från fondkapitalet
  - Samverkan med Linköpings Universitets Fundraising
  - Marknadsföring av fonden på nätet





# **LIONS FORSKNINGSFOND**

*mot folksjukdomar*

- **Ge doktorander och postdocs stöd i en kritisk fas av karriären**
- **Ge fler unga begåvade forskare chansen att ägna sitt liv åt medicinsk forskning**
- **Ny viktigt forskning för att besegra folksjukdomarna**

# Möt dem alla på vår hemsida: [www.lionsforskningsfond.se](http://www.lionsforskningsfond.se)



Anmäl dig till vårt nyhetsbrev



STARTSIDA

OM OSS

STÖD OSS

VÅRT ARBETE

KONTAKTA OSS

AKTUELLT



Lions Forskningsfonds vision är att besegra folksjukdomarna. Bestäm själv vilken medicinsk forskning du vill stödja.

Läs mer »



Maj

Månadens forskare:  
Pernilla Norberg

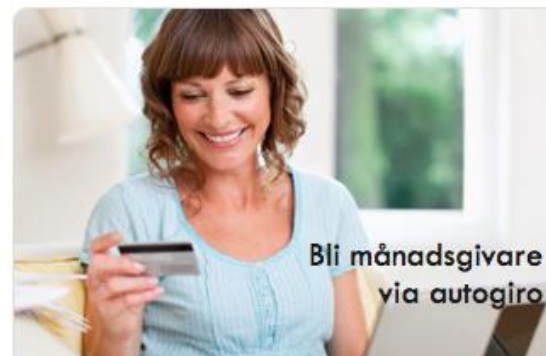


Ge en gåva  
för alla tillfällen  
Sätt in din gåva  
direkt på  
Plusgiro 90 02 36-1  
Bankgiro 900-2361



### Våra forskningsområden

- Hjärt- & kärlsjukdomar
- Elakartade tumörsjukdomar
- Ämnesomsättningsjukdomar
- Sjukdomar i nervsystemet
- Psykisk ohälsa
- Mag- och tarmsjukdomar
- Regenerativ medicin
- Immunsystemets sjukdomar
- Rörelseorganens sjukdomar
- Infektions-sjukdomar
- Sjukdomar i reproduktionsorganen



Bli månadsgivare  
via autogiro



**LIONS  
FORSKNINGSFOND**

*mot folksjukdomar*

## Fundraising

- Linköpings Universitets Fundraising-organisation
  - syfte att med hjälp av företag och privatpersoner bidra till finansiell styrka för fortsatt forskning av internationell toppklass
- Stora och medelstora företag med huvudmål att tillsammans med optimal vinst också verka för ett samhällsengagemang
  - LFF kommer att aktivt söka allianser med företag som har denna inriktning.